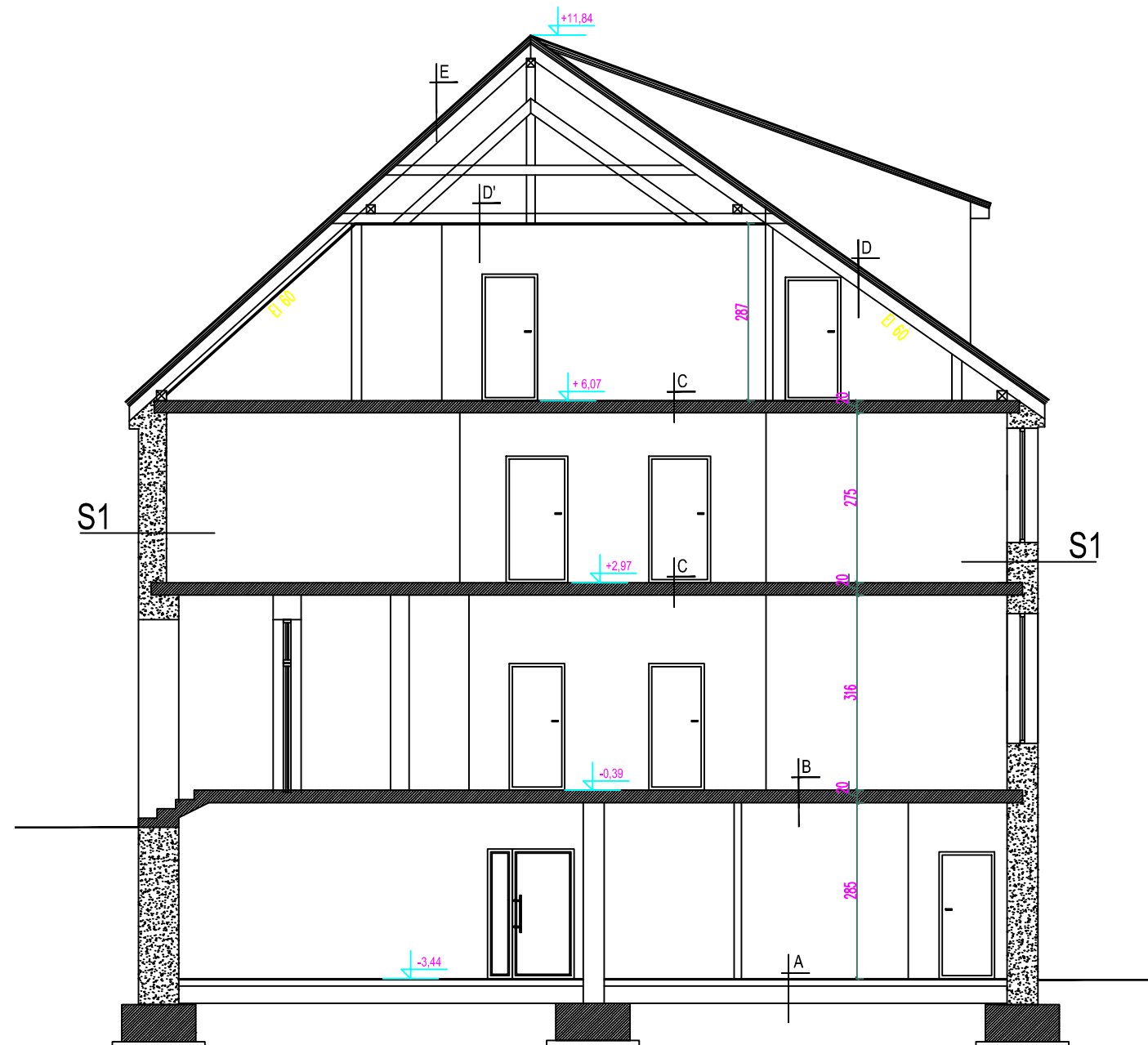


## PRZEKRÓJ B-B



A)	WARSTWA WYKONCZAJĄCA POSADZKI (W ZALEŻNA OD POMIESZCZENIA)
	POSADZKA BETONOWA
	ISTNIEJĄCE WARSTWY (NIE ZINWENTARYZOWANE)
B)	GRESS/WYKŁADZINA PVC/LASSTRYKO (W ZALEŻNA OD POMIESZCZENIA)
	ISTNIEJĄCE WARSTWY WYRÓWUJĄCE I IZOLUJĄCE (NIE ZINWENTARYZOWANE)
	TYNK CEMENTOWO – WAPIENNY
C)	GRESS/WYKŁADZINA PVC/ LASSTRYKO (W ZALEŻNA OD POMIESZCZENIA)
	ISTNIEJĄCE WARSTWY WYRÓWUJĄCE I IZOLUJĄCE (NIE ZINWENTARYZOWANE)
	TYNK CEMENTOWO – WAPIENNY
D)	BLACHA NA RĄBEK STOJĄCY
	ŁATY
	KONTRŁATA
	MEMBRANA DACHOWA
	PEŁNE DESKOWANIE
	KONSTRUKCJA DACHOWA DREWNIANA
	PLYTY G-K 1,25cm
D')	POM. STRYCHOWE
	KONSTRUKCJA DREWNIANA STROPU/ WEŁNA MINERALNA GR. 15cm
	FOLIA PAROIZOLACYJNA PE 1x0,25mm
	PLYTY G-K 1,25cm
E)	BLACHA NA RĄBEK STOJĄCY
	ŁATY
	KONTRŁATA
	MEMBRANA DACHOWA
	PEŁNE DESKOWANIE
	KONSTRUKCJA DACHOWA DREWNIANA
S1)	TYNK MINERALNY CIENKOWARSTWOWY
	IZOLACAJA Z STYROPIANU GR. 12cm Z SIATKĄ NA KLEJ
	ŚCIANA Z CEGŁY NA ZAPRAWIE CEM-WAP GR. 30-50cm
	TYNK WAP-CEM KAT. III GR. 1.5cm

<b>KONFERTYTA TECHNICZNA Z ZAKRESU OCHRONY PPOL</b>	
<b>ZAGRODZENIA DZIWIJNYM ZEPLOGOM W BORYSZUCHOWIE</b>	
<b>OBIJEKT:</b> Podzestek Zespołu Szkół w Boryszuchowie ul. Szkołowa 1, m. Boryszuchom, Obr. Boryszuchom , Dz. nr 58	
<b>INWESTOR:</b> Gmina Boryszuchom, ul. Zwycięstwa 56, 77-141 Boryszuchom	
<b>PROJEKTYWISTA:</b>	<b>TYPY KRYTERIÓW:</b>
opracowanie   INŻ. KRYSZYSTOP SZCZEPANOWSKI	PRIORYTET B-B
opracowanie   MGR INŻ. LUCJA KAMINSKA	
<b>DATA OPRACOWANIA :</b> GRUDNIEŃ 2021r.	skala : 1:100 MM KWAD.